

A ALMA QUE ANDA NO AMOR

Fa#m Do#m Mi La Re Mi Do#m

♩ = 78

A al ma que an da no a mor nem can sa nem se

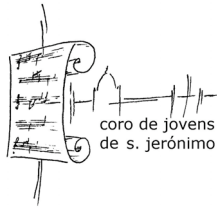
Fa#m Fa#m Si m Mi Mi7 La Re

1 2

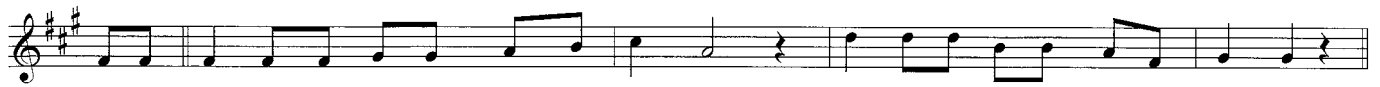
can sa. A can sa. 0 - - -

Si m Mi

0 - - Taizé



1. O_a - mor é pa - ci - en - te_o_a - mor é pres-tá - vel, não é in - ve - jo - so.



2. O a - mor não se_a - le - gra com_a_in - jus - ti - ça, mas re - ju - bi - la com_a ver - da - de.



3. O_a - mor tu - do des - cul - pa, tu - do crê, tu - do_es - pe - ra, tu - do su - por - ta.



4. A - mo_o Se - nhor por - que_ou - viu a voz da mi - nha sú - pli - ca.



5. O Se - nhor guar - da_os sim - ples: es - ta - va sem for - ças e e - le sal - vou - me.



6. Vol - ta mi - nh'al - ma_ao teu re - pou - so, por - que_o Se - nhor foi bom pa - ra con - ti - go.



7. An - da - rei na pre - sen - ça do Se - nhor so - bre_a ter - ra dos vi - vos.

(1 Cor 13; Sl 116(114-115))